

從明畫看八十年代生活

童年生活回憶錄



mingmingo

圖 · 文



1. Bubble Yum 吹波膠

呢款吹波膠 嚟豬媽嘅管治下 唔易食到
從來只買紫色 堅冇食過其他色
嗰陣假到炸開 瞬間即逝嘅提子味 堅 like
然後就係無止境嘅嚟同吹波



3. 大粒糖

一種令人又愛又恨嘅糖 就係啲一個世紀都未食完嘅大粒糖
真係食到口都痺 味覺都死晒 食完佢 食咩都 feel 唔到係咩味

最愛係黑色可樂味 同藍色波子汽水味

呢款糖 應該係大啲嘅時候先有

記得係會去當時仲係藍田德田商場一樓嘅成益趣趣買

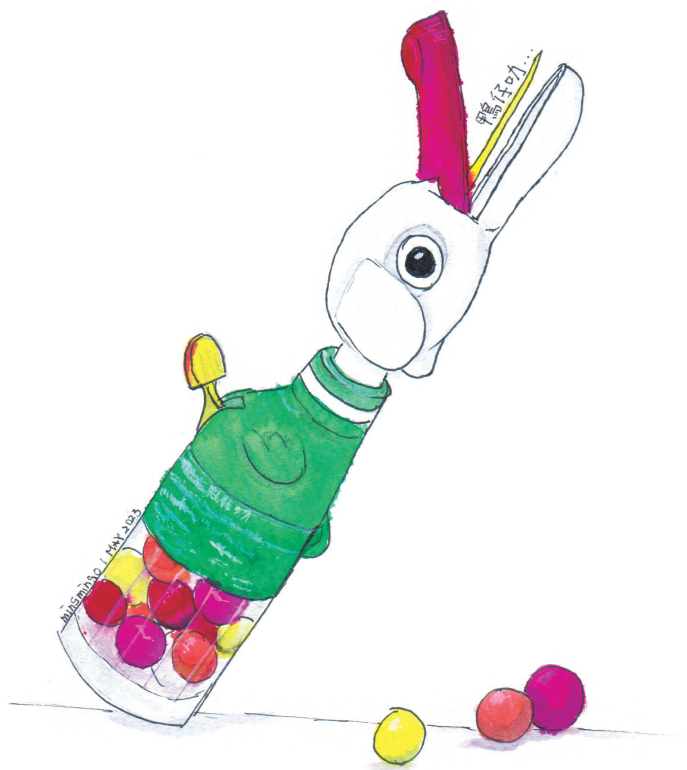
其實 我而家一啲都唔鍾意食糖

但畫畫下 我先發現 原來細個嘅我係咁鍾意食糖



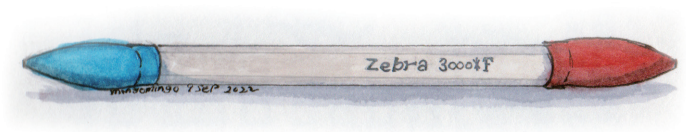
6. 橡皮糖

橡皮糖 又係令人又愛又恨
橡皮糖嘅精髓 就係要嚙佢
但一嚙 就鑲咗入牙度
成日要用手 好用力咁喺隻大牙度撬返佢出嚟
個人最愛 黑色同綠色 黃色最唔 like
一見到黑色係要搶嘅



7. 鴨仔叻

呢隻鴨 嗰時巧 like 嘅
朱古力咩味 全冇印象
只記得自己不能自拔地喪搵個掣
不停開合個嘴
更重要 我而家先發現呢隻鴨係有名嘅
佢叫 鴨～仔～叻～ 喂呀～ 個名邊個改㗎



14. 原始兩色筆

細個仲有一種好興嘅筆
就係呢種兩頭紅藍筆
其實佢真係好方便 個筆桿係木嚟嘅
仲要成日唔見筆蓋



15. MAGIKLIN 濕紙巾

從前偶爾豬媽會俾呢款濕紙巾我哋用
 代替嗰條臭爆美勞濕毛巾 反差太大喇
 呢款濕紙巾 有三個味 粉紅 藍 綠 我藍同綠都鍾意
 每次打開嚟用都珍而重之 用嚟用去都唔願掉咗佢
 不停咁索索索 真係好心曠神怡



16. 白兔牌白鞋水

以前上體育堂 著嘅係白飯魚 對鞋係要洗嘅
 洗完 曬乾 就要自己搽白鞋水
 又話說 係人都知我有對迷人大眼睛 眼大自然會睇過龍
 除咗漏嘢 唔見嘢 搵唔到嘢都係我一大特色
 有一次 又係搽鞋油時間 我係騎樓搵咗呢樽白鞋水勁耐
 發晒脾四 大叫豬媽幫手 豬媽一入嚟 指住洗衣機 正中央
 四野無物嘅機頂中央 就企住呢樽嘢 同我 say hello



45. 圖書証

那天巴士經過德田邨

後面 c9 話：呢度以前咪圖書館 而家變咗社區中心
心諗 係嗰 以前咪喺度借書囉 以前要攝書咭 蓋印借書

我一直認為自己唔睇書

但近日同家姐嘅對話中 又發現原來呢幾廿年 唔覺唔覺

原來我除咗龍珠入樽 都有睇書嘅 原來我也是文青



49. 藍藥水

以前跌親 傷口一定搽藍藥水 真心覺得呢樣嘢巧癩
搽完個傷口變成奇幻嘅紫藍色 九丈遠 都會見到個撻紫藍

近睇 係燈光／陽光下個紫藍仲會有層金色

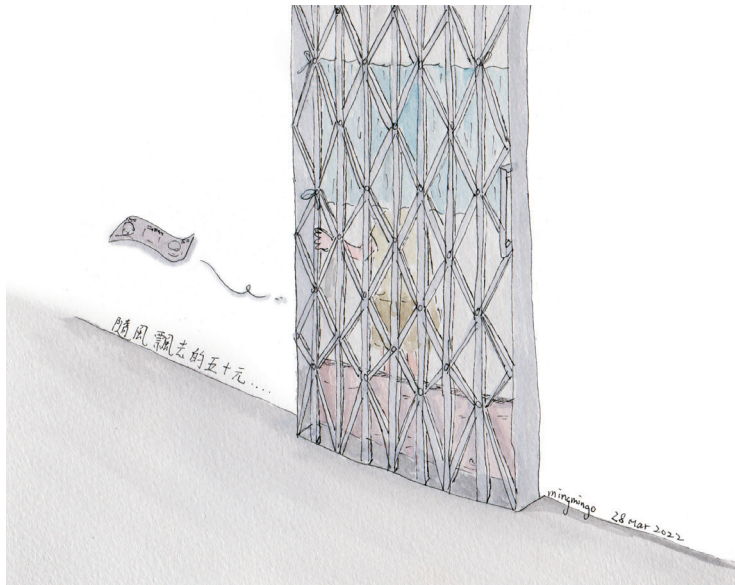
呢個藍藥水個個啣滴嘅設計 真係神級

從來係做唔到好精準咁只搽到傷口 通常一定係傷口面積 $\times n$ 倍大

再流出去 傷口個撻紫藍一定流住紫藍淚

跟住呢撻顏色會陪住我好耐……好耐……

佢仲有個 friend 叫紅藥水



55. 鐵閘嘅故事

有一個人細個嗰陣 真係好細個 拎咗阿媽個棗紅色小銀包

拉開拉鍊 拎咗入面張 50 元大鈔

然後伸手 出門外 放手……

張 50 元大鈔向嗰條又黑 又長嘅走廊飄去 消失

唔好問我點解咁做 50 蚊喺當時嚟講好多

真心敗家 執到嗰個人真係勁開心

又講開鐵閘 以前大家都唔會門門家家戶戶都會整個布簾

等人行過都唔會咁易望到屋企入面 唔少得嘅仲有嗰塊木嘅閘板

出入要小心跨過 佢嘅作用應該係閘住啲塵 唔好吹入屋

呢對簡直係公屋門口孖寶

從明畫看八十年代生活——童年生活回憶錄

圖·文	mingmingo
設計	卷里工作室 季曉彤
編輯	青森文化編輯組
出版	紅出版（青森文化）
地址	香港灣仔道 133 號卓凌中心 11 樓
出版計劃查詢電話	(852) 2540 7517
電郵	editor@red-publish.com
網址	http://www.red-publish.com
香港總經銷	聯合新零售（香港）有限公司
台灣總經銷	貿騰發賣股份有限公司
地址	新北市中和區立德街 136 號 6 樓
電話	(886) 2-8227-5988
網址	http://www.namode.com
出版日期	2023 年 12 月
ISBN	978-988-8868-06-3
上架建議	繪本
定價	港幣 88 元正 / 新台幣 350 圓正



活在80年代的童年，是美好的。
你記得那些？遺忘了那些？
尋找那消失了的記憶球吧～
激起內心的爆炸……



ISBN 978-988-8868-06-3



9 789888 886806 >



專業出版 國際銷售

紅出版文化平台

加入我們：www.red-publish.com

Mod & E.

上架建議：繪本

定價：港幣88元正 / 新台幣350圓正